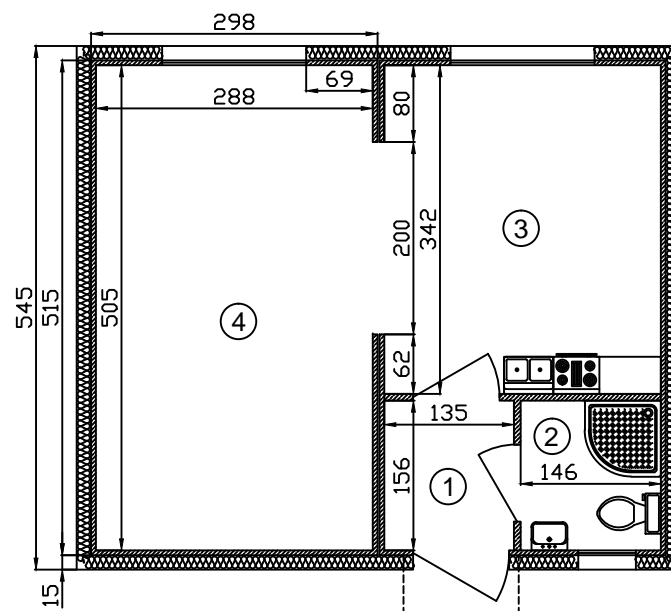


## MIESZKANIE Z DWÓCH MODUŁÓW



- ① - PRZEDPOKÓJ (pow. 2,1m<sup>2</sup>)
  - ② - ŁAZIENKA (pow. 2,28m<sup>2</sup>)
  - ③ - ANEKS KUCHENNY (pow. 9,85m<sup>2</sup>)
  - ④ - POKÓJ (pow. 14,5m<sup>2</sup>)
- POW. RAZEM 28,73m<sup>2</sup>**